

Структура экзамена в ординатуру АиР – 2017

Максимальная общая экзаменационная оценка – 100 баллов.

1. Тест – в письменном (или электронном) виде, 25 вопросов, каждый вопрос оценивается в два балла, максимально – 50 баллов

Пример вопроса:

Объективными критериями для перевода больного с ОДН на ИВЛ являются

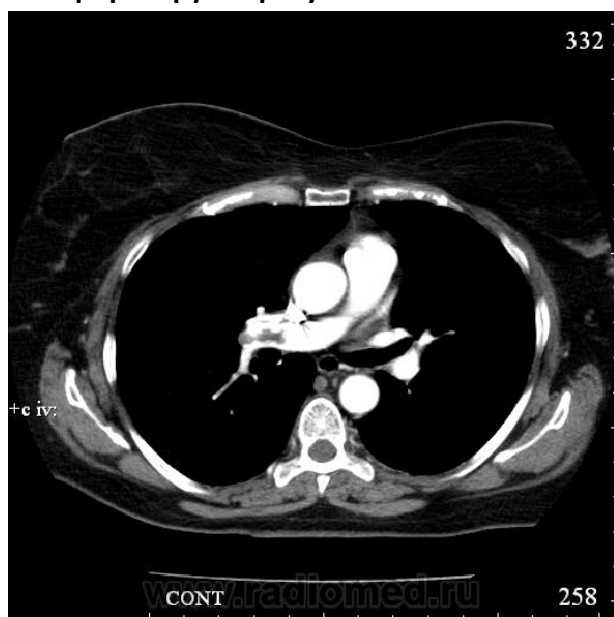
1) Частота дыхания более 35 в мин 2) PaO₂ ниже 70 мм рт.ст. на фоне оксигенотерапии 3) PaO₂ ниже 90 мм рт.ст. на фоне оксигенотерапии 4) PaCO₂ более 60 мм рт.ст. 5) PaCO₂ более 40 мм рт.ст. 6) SaO₂ менее 90 % при дыхании кислородом

2. Ситуационная задача – 20 баллов (правильная постановка диагноза и дифференциального ряда – 5 баллов, интерпретация лабораторных и инструментальных обследований – 5 баллов, назначение дополнительных обследований – 5 баллов, назначение лечения – 5 баллов) – **у меня задачи есть с прошлого года**
3. «Работа с картинкой» – 10 баллов (здесь подготовлю примерно по 10 снимков КТ/рентгена, 10 характерных лабораторных анализов (ОАК, КЩС, Биохимия, анализ кала на клостридии, анализ мочи, посев и тд – оценить нужно общее умение интерпретировать лабораторные данные) 10 пленок ЭКГ) - (все это в виде картинки в РР

Ответы на задачи и анализ данных первоначально будут письменно, потом каждого спросим устно.

Пример:

Женщина, 55 лет, 3и сутки послеоперационного периода, жалобы на внезапно возникшую одышку и нехватку воздуха. С целью исключения ТЭЛА выполнена КТ-ангиография. Интерпретируйте результат. Свой ответ поясните.



4. Устный ответ по вопросу из блока «Интенсивная терапия» 10 баллов

Пример вопроса:

- 1. Дифференциальная диагностика острого нарушения мозгового кровообращения.**
- 2. Переливание компонентов крови (эритроцитарная масса, СЗП, тромбоконцентрат): показания, техника проведения, осложнения. Юридические аспекты.**
- 3. Внутрибольничная ИВЛ-ассоциированная пневмония. Критерии постановки диагноза, обследование, общие принципы лечения и подбора АБТ.**
В Лизингом файле выбрала те вопросы, которые мне показались наиболее уместными.

- 5. Устный ответ по вопросу из блока «Основы анестезиологии» - 10 баллов**

Пример вопросов:

- 1. Осложнения эпидуральной анестезии. Причины, диагностика, профилактика.**
- 2. Выбор анестезиологического пособия при протезировании тазобедренного сустава.**
- 3. Клиническая фармакология миорелаксантов. Виды миорелаксантов, механизмы действия, побочные эффекты, осложнения, применение.**